

Kurzbericht



Leica Welt | ©Leica Welt

Leica Welt

Am Leitz Park 6
35578 Wetzlar

Tel: 0644120800

visitleitzpark@leica-camera.com
<https://leica-welt.com/>

Herzlich willkommen!

Die Leica Welt

Die Leica Welt im Leitz-Park ist ein inspirierender Ort, an dem Kunst, Technik und Geschichte aufeinandertreffen. Eine geführte Tour durch die Leica Welt fasziniert mit spannenden Einblicken in die Unternehmenshistorie und in die Manufaktur. Lernen Sie den Entstehungsprozess eines Leica Produkts kennen, sehen Sie unseren Mitarbeiter*innen bei der Produktion, Fertigung und Montage von Leica Kameras, Objektiven und Ferngläsern über die Schulter. Und erleben Sie, wie herausragende Ingenieurskunst und präzise Handarbeit sich zu höchster Qualität „Made in Germany“ zusammenfügen.

Das Ernst Leitz Museum gibt einen Einblick in die Geschichte von Leica, während der Leica Store die neuesten Innovationen präsentiert. In der Leica Galerie bewundern Sie atemberaubende Werke renommierter Fotografen. Wenn Sie eine Pause benötigen, lädt das Café Leitz mit den Köstlichkeiten des hauseigenen Konditormeisters zum Verweilen ein.

PRÜFERGEBNIS

für

Leica Welt

35578 Wetzlar, Zertifikats-ID: PA-13806-2023



Dieses Angebot wurde nach den Kriterien
der bundesweiten Kennzeichnung

»Reisen für Alle«

eingestuft und ist berechtigt, im Zeitraum

April 2024 – März 2027

die Auszeichnung

»Barrierefreiheit geprüft«

sowie die dazu gehörigen Piktogramme zu führen
und vertragsgemäß zu nutzen.



Leica Welt

©Leica Welt



Leica Welt

©Leica Welt



Leica Welt

©Leica Welt



Leica Welt

©Leica Welt

Überblick

Barrierefreiheit auf einen Blick

- Parkplatz für Menschen mit Behinderung
- Gebäude stufenlos zugänglich
- Alle für den Gast nutzbaren und erhobenen Räume und Einrichtungen sind stufenlos oder über Aufzüge erreichbar
- 85 cm Mindestbreite aller Durchgänge/Türen
- WC für Menschen mit Behinderung
- Assistenzhunde willkommen

Informationen für Menschen mit Gehbehinderung und Rollstuhlfahrer

Alle prüfrelevanten Bereiche erfüllen die Qualitätskriterien der Kennzeichnung „**Barrierefreiheit geprüft – barrierefrei für Menschen mit Gehbehinderung und teilweise barrierefrei für Rollstuhlfahrer**“.

Einige **Hinweise zur Barrierefreiheit** haben wir nachfolgend zusammengestellt. Detaillierte Angaben finden Sie im Prüfbericht.

- Es ist mindestens ein Parkplatz für Menschen mit Behinderung vorhanden.
- Alle für den Gast nutzbaren und erhobenen Räume und Einrichtungen sind stufenlos/ ebenerdig oder über Aufzüge zugänglich.
- Alle Durchgänge/Türen und Wege sind mindestens 85 cm breit.
- Exponate und Informationen sind überwiegend im Sitzen einsehbar.
- Es sind Sitzgelegenheiten vorhanden.
- Es sind öffentliche WCs für Menschen mit Behinderung vorhanden, welches von mindestens einer Seite anfahrbar sind (mindestens 80 cm).
- Es werden Führungen für Menschen mit Gehbehinderung und Rollstuhlfahrer angeboten. Es ist eine Voranmeldung notwendig.
- Es stehen für Menschen mit Gehbehinderung mobile oder feste Sitzgelegenheiten zur Verfügung, die während der Führung benutzt werden können.

Informationen für Menschen mit Hörbehinderung und gehörlose Menschen

Einige **Hinweise zur Barrierefreiheit** haben wir nachfolgend zusammengestellt. Detaillierte Angaben finden Sie im Prüfbericht.

- Informationen über die Exponate werden schriftlich vermittelt.
- Es sind Sitzgelegenheiten vorhanden.
- Ein abgehender Notruf im Aufzug wird akustisch bestätigt, z.B. durch eine Gegensprechanlage. Alternativ stehen Treppen zur Verfügung.
- Es werden keine Führungen für Menschen mit Hörbehinderung und gehörlose Menschen angeboten.

Informationen für Menschen mit Sehbehinderung und blinde Menschen

Einige **Hinweise zur Barrierefreiheit** haben wir nachfolgend zusammengestellt. Detaillierte Angaben finden Sie im Prüfbericht.

- Assistenzhunde sind willkommen.
- Die Beschilderung (zur Orientierung) ist in gut lesbarer und kontrastreicher Schrift gestaltet.
- Alle Bereiche sind hell und blendfrei ausgeleuchtet.
- Ein abgehender Notruf im Aufzug wird akustisch bestätigt.
- Die erste und letzte Stufe einer Treppe sind teilweise mit waagerechten und senkrechten kontrastierenden Kanten ausgestattet. Treppen weisen mindestens einen einseitigen Handlauf auf.
- Informationen zu den Exponaten sind visuell kontrastreich gestaltet.
- Es sind Sitzgelegenheiten vorhanden.
- Es werden keine Führungen für Menschen mit Sehbehinderung und blinde Menschen angeboten.

Informationen für Gäste mit kognitiven Beeinträchtigungen

Einige **Hinweise zur Barrierefreiheit** haben wir nachfolgend zusammengestellt. Detaillierte Angaben finden Sie im Prüfbericht.

- Der Name des Betriebes ist von außen klar erkennbar.
- Informationen über die Exponate werden schriftlich, jedoch nicht in Leichter Sprache vermittelt.
- Es werden Führungen für Menschen mit kognitiven Beeinträchtigungen angeboten. Es ist eine Voranmeldung notwendig.
- Die Inhalte (z.B. Exponate) der Führung für Menschen mit kognitiven Beeinträchtigungen sind leicht verständlich oder werden leicht verständlich (z.B. bildhaft) erklärt.

Bildergalerie

Wir haben für Sie einige Fotos aus dem Betrieb / Angebot zusammengestellt. In den Detailberichten finden Sie weitere Fotos.



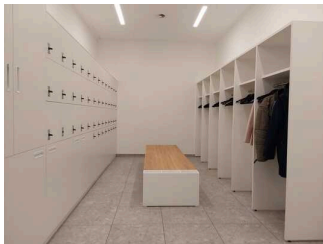
Parken Ernst Leitz Museum

©Uschi Vortisch



Eingang Ernst Leitz Museum

©Uschi Vortisch



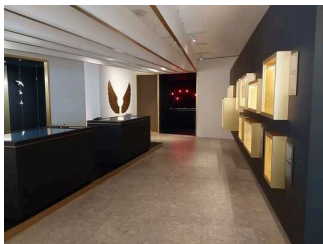
Garderobe im Ernst Leitz Museum EG

©Uschi Vortisch



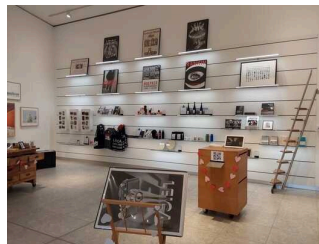
Ausstellungsräume EG Ernst Leitz Museum

©Uschi Vortisch



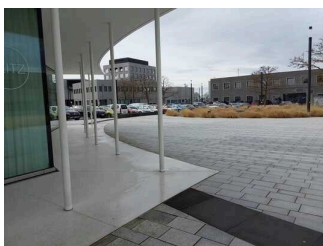
Ausstellungsraum 1.OG Ernst Leitz Museum

©Uschi Vortisch



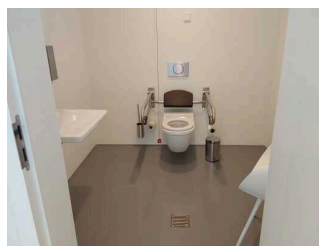
Ernst Leitz Museum Shop

©Uschi Vortisch



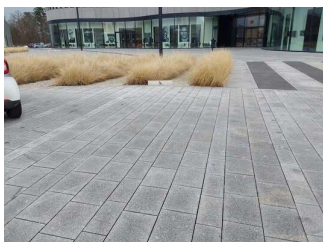
Café Leitz Außenbereich

©Uschi Vortisch



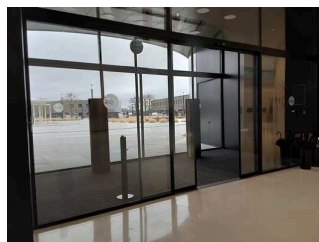
WC für Menschen mit Behinderung im Café Leitz

©Uschi Vortisch



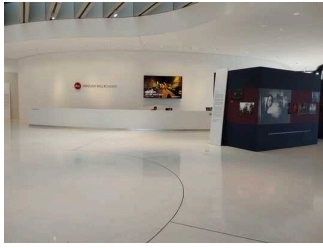
Parken Leitz Galerie

©Uschi Vortisch



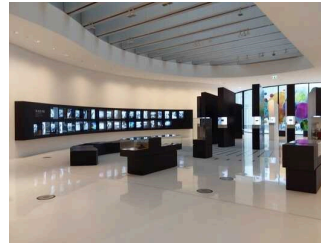
Eingang Leica Galerie

©Uschi Vortisch



**Foyer Leica Galerie
mit Empfang**

©Uschi Vortisch



**Ausstellungsraum
Leica Galerie**

©Uschi Vortisch



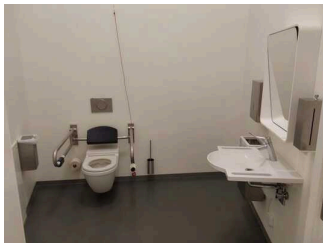
**Produktionsgang in
der Leica Galerie**

©Uschi Vortisch



LEICA STORE

©Uschi Vortisch



**WC für Menschen mit
Behinderung in der
Leica Galerie**

©Uschi Vortisch

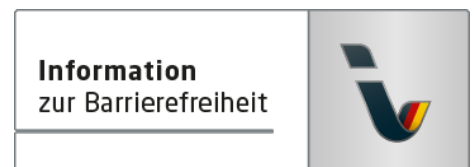
Informationen zum Kennzeichnungssystem „Reisen für Alle“

Alle nach „Reisen für Alle“ **zertifizierten Betriebe und Orte** erfüllen folgende Kriterien:

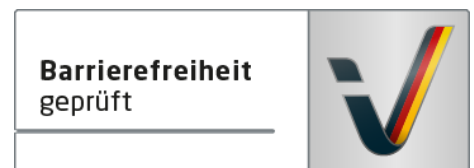
- Die Daten und Angaben zur Barrierefreiheit wurden von **externen, speziell geschulten Erhebern** vor Ort erhoben und geprüft. Es handelt sich um keine Selbsteinschätzung.
- Die Daten zur Barrierefreiheit liegen **im Detail** vor und können von Gästen eingesehen werden.
- Mindestens ein Mitarbeiter hat an einer **Schulung** zum Thema „**Barrierefreiheit als Komfort- und Qualitätsmerkmal**“ teilgenommen.

Die Kennzeichnung – Erläuterung der Logos und Piktogramme

Das Kennzeichen „**Information zur Barrierefreiheit**“ signalisiert, dass detaillierte und geprüfte Informationen zur Barrierefreiheit für alle Personengruppen vorliegen.



Das Kennzeichen „**Barrierefreiheit geprüft**“ basiert auf „Information zur Barrierefreiheit“ und bedeutet, dass zusätzlich die Qualitätskriterien für bestimmte Personengruppen teilweise oder vollständig erfüllt sind.



Die Kennzeichnung „**Barrierefreiheit geprüft**“ liegt in zwei Qualitätsstufen vor:

„**Barrierefreiheit geprüft: teilweise barrierefrei**“.

Die Qualitätskriterien sind für die dargestellte Personengruppe der Rollstuhlfahrer teilweise erfüllt, d. h. das Angebot ist für Rollstuhlfahrer teilweise barrierefrei. Das „i“ im Piktogramm signalisiert, dass man noch einmal genauer nachlesen sollte, ob das Angebot den eigenen Ansprüchen genügt.



„**Barrierefreiheit geprüft: barrierefrei**“.

Die Qualitätskriterien sind für die dargestellte Personengruppe der Rollstuhlfahrer erfüllt, d. h. das Angebot ist für Rollstuhlfahrer barrierefrei.



Es gibt Qualitätskriterien für **sieben Personengruppen** und für jede Personengruppe ein eigenes **Piktogramm**.

Menschen mit Gehbehinderung



Rollstuhlfahrer



Menschen mit Hörbehinderung



Gehörlose Menschen



Menschen mit Sehbehinderung



Blinde Menschen



Menschen mit kognitiven Beeinträchtigungen

