



LOCATION- & EVENTSERVICE.

Leitz-Park Wetzlar | Germany

LEITZ-PARK



INHALTSVERZEICHNIS.

LEITZ-PARK	3	ERNST LEITZ HOTEL	18
LOCATIONS	4	CATERING	20
Konferenzräume	5	AKTIVITÄTEN	22
Fotostudio	8	Touren	23
Leica Erlebnisswelt	10	Workshops	24
Leica Store	12	KONTAKT	25
Dachterrasse	13		
Café Leitz	14		
Leitz-Park	16		

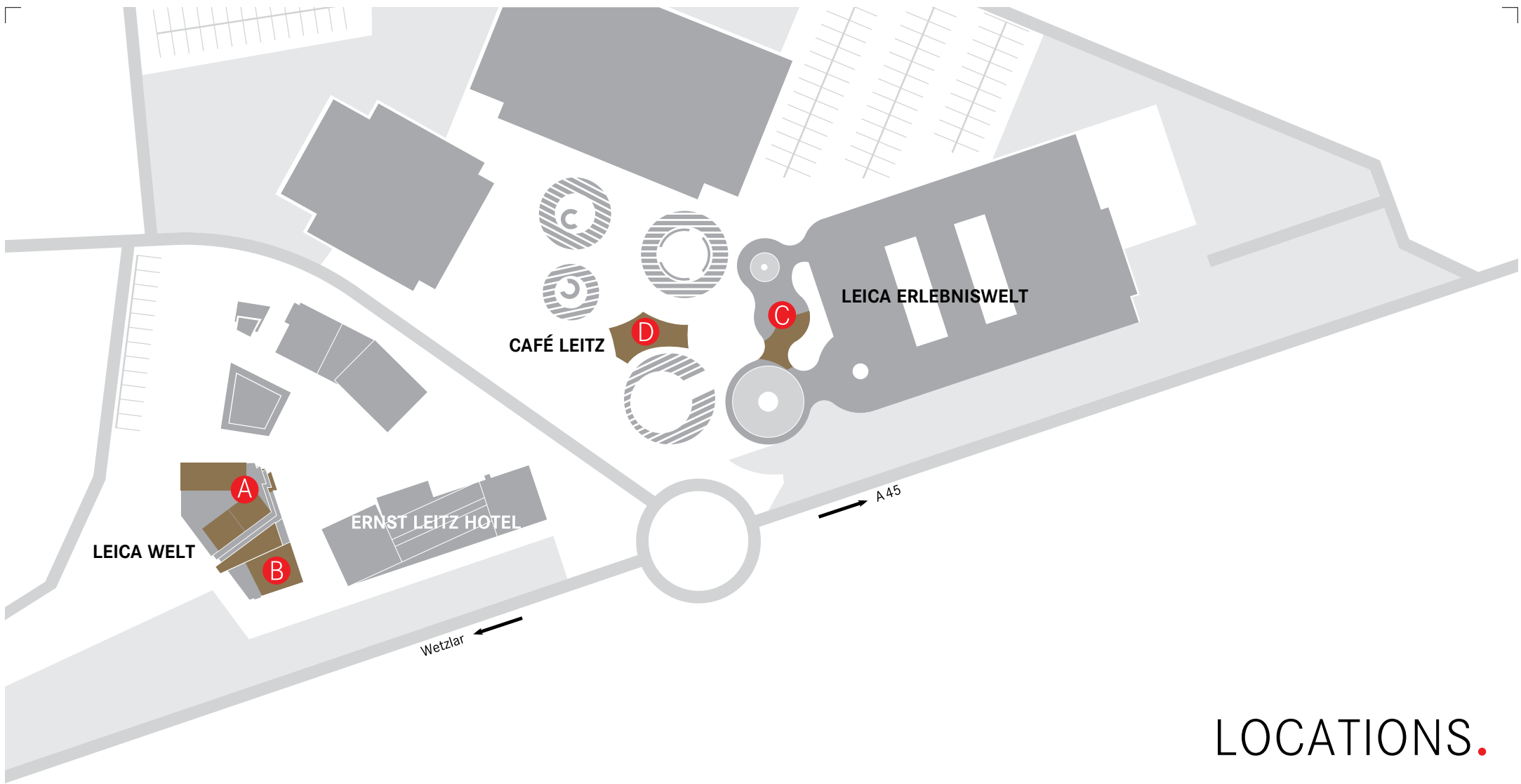


LEITZ-PARK.

Für Leica Enthusiasten, Fotografiebegeisterte und Gäste aus aller Welt ist mit dem Leitz-Park ein einzigartiger Erlebnis- und Inspirationsort entstanden, der die Markenwelt und die Faszination der Leica Fotografie mit allen Facetten erlebbar macht.

Es erwarten Sie inspirierende und hochkarätige Ausstellungen, einmalige Einblicke in die Manufaktur und Unternehmensgeschichte, Events, Führungen, Fotoworkshops, kulinarische Köstlichkeiten und die passenden Räumlichkeiten für Ihre Veranstaltung.





LOCATIONS.

Im Leitz-Park wird Fotografie-Geschichte perfekt mit moderner Architektur und Technologie kombiniert. Die einzigartigen Gebäude im Leitz-Park bieten verschiedene Möglichkeiten für Ihre individuelle Veranstaltung.

Die Eventflächen des Leitz-Parks eignen sich für Veranstaltungen wie Tagungen, Produktpräsentationen, Messen, Fotoshootings sowie private Feiern. Ihre Wünsche und Vorstellungen stehen immer im Mittelpunkt.

Der Leitz-Park liegt im Herzen von Deutschland, im hessischen Wetzlar, nur 45 Minuten vom Frankfurter Flughafen entfernt und direkt an der Autobahn A45. Durch die verkehrsgünstige Lage und ausreichend vorhandener Parkplätze können eine komfortable Anreise und ein entspannter Aufenthalt gewährleistet werden.

Sie planen eine mehrtägige Veranstaltung?
Das Ernst Leitz Hotel liegt direkt im Leitz-Park und bietet 129 Zimmer, Apartments und Suiten in stilvoller Atmosphäre.

- TAGUNGSRÄUME Ⓐ
- LEICA STORE Ⓐ
- DACHTERRASSE Ⓐ
- FOTOSTUDIO Ⓑ
- LEICA ERLEBNISWELT Ⓒ
- CAFÉ LEITZ Ⓓ



UNSERE
KONFERENZRÄUME.



Die drei modern ausgestatteten und hellen Konferenzräume sind nach großartigen Leica Fotografen – Alberto Korda, René Burri und Inge Morath – benannt. Sie bieten Ihnen auf je ca. 115 qm das perfekte Ambiente für Seminare, Tagungen oder Workshops.

Alle Räumlichkeiten sind rollstuhlgängig und mit kostenlosem WLAN-Zugang ausgestattet. Die Räume werden individuell bestuhlt und mit optimalem Tagungsequipment vorbereitet. Beleuchtung, Temperatur und Jalousien lassen sich komfortabel und nach Ihren Wünschen einstellen. Bei der Einrichtung der Technik stehen wir Ihnen gerne unterstützend zur Seite.

Das Foyer vor den Konferenzräumen bietet genügend Fläche für einen Empfang Ihrer Gäste.

DETAILS.

Technische Ausstattung

Beamer, Leinwand, Flipchart, Whiteboard und Präsentationsmaterial, Fernseher, Beschallungsanlage, Mikrofon, Standard Möblierung, weitere Technik und Möblierung auf Anfrage

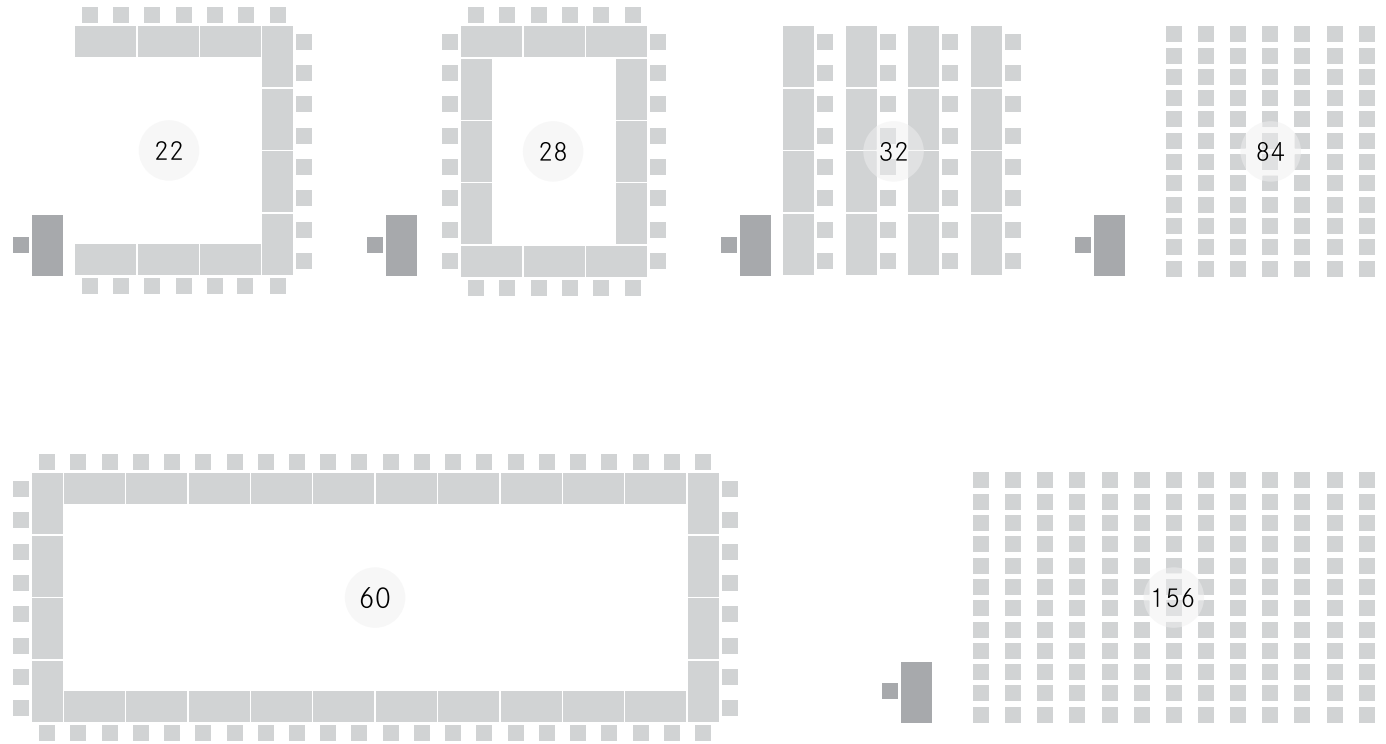
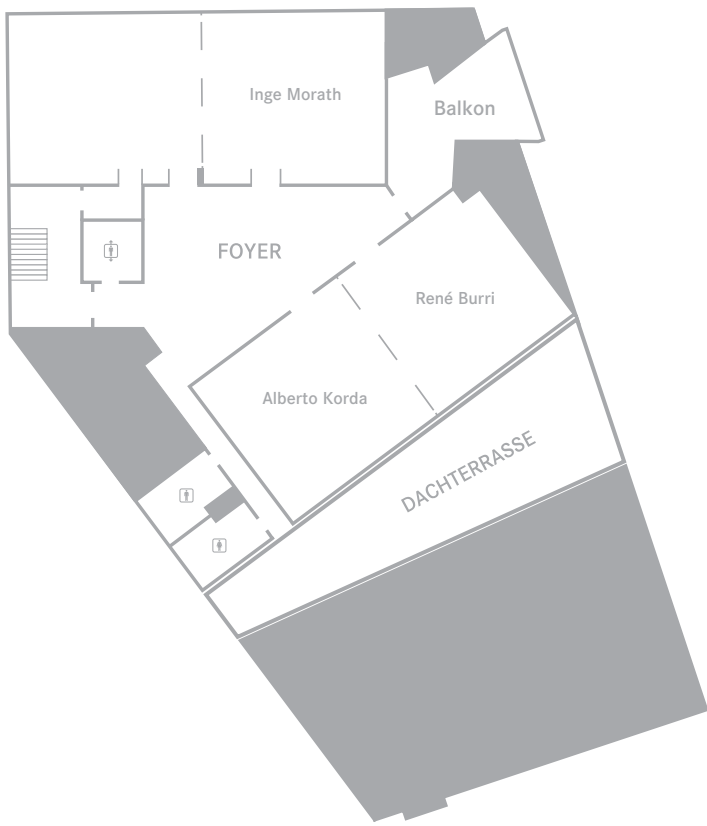
Größe 115 – 230 qm Personen bis zu 160 Pers.

PREISE inkl. Aufbau

115 qm € 750,-* (bis zu 4 Std.) € 900,-* (bis zu 8 Std.)

230 qm € 1.350,-* (bis zu 4 Std.) € 1.550,-* (bis zu 8 Std.)

Catering Gerne erstellen wir Ihnen ein individuelles Angebot.



BESTUHLUNGS- VARIANTEN.





FOTOSTUDIO.



Wollten Sie schon immer einmal ein Shooting in einem hochwertigen Fotostudio mit professioneller Ausstattung durchführen? Oder suchen Sie ein Studio für ein Produktshooting, ein Teamshooting oder einen Livestream?

Realisieren Sie Ihre Film- oder Fotoprojekte in professioneller Umgebung auf über 300 qm. Von Portrait- über Mode- bis zu Produktaufnahmen ist alles möglich. Dank der optimal ausgestatteten Licht-Traversal ist eine Ausleuchtung nach individuellen Wünschen schnell umsetzbar. Selbst ausgefallene Shootings wie die Inszenierung von PKWs können realisiert werden. Im Mietpreis enthalten ist ein Ansprechpartner, der für technische Fragen zur Verfügung steht.

Das Lichtequipment umfasst eine große Auswahl an Blitzköpfen der Firma Briese Lichttechnik und Hensel. Gerne erstellen wir Ihnen für zusätzliches Fotoequipment aus dem Leica Portfolio ein individuelles Angebot.

Das moderne und industrielle Ambiente verleiht dem Fotostudio einen besonderen Charme und ist daher auch für außergewöhnliche Veranstaltungen geeignet.

DETAILS.

Studiomiete	Montag – Freitag	Wochenende und gesetzliche Feiertage
Bis zu 4 Std.	€ 350,-*	€ 505,-*
Bis zu 8 Std.	€ 575,-*	€ 745,-*
Mehrzeit je Std.	€ 105,-*	€ 170,-*

Studiomiete Veranstaltung

Bis zu 4 Std.	€ 600,-*
Bis zu 8 Std.	€ 800,-*
Catering	Gerne erstellen wir Ihnen ein individuelles Angebot.

* Alle Preise verstehen sich als Nettopreise zzgl. gesetzlicher MwSt. 9



LIVE
STREAMING.



STREAMING PAKET I

Bis zu 3 Personen können im Studio bei einer Talkrunde, Produktvorstellung etc. aufgenommen und per Stream veröffentlicht werden.

PAKET-INHALT

- 2 Aufnahmekameras
- Bildregie
- 2x Datenzuspieler (PPT, Filme etc.)
- Vorschaumonitor für den Referenten
- Komplette Streaming-Infrastruktur
- Ton-Regie inkl. Mikrofone für bis zu 3 Teilnehmer
- Professionelle Ausleuchtung der Szenefläche
- Betreuung vor Ort im Studio
- 2h Streaming

ab € 4.125,00 zzgl. MwSt.

STREAMING PAKET II

Bis zu 5 Teilnehmer können im Studio aufgenommen und eine weitere Person extern dazu geschaltet werden, um dann per Stream veröffentlicht zu werden.

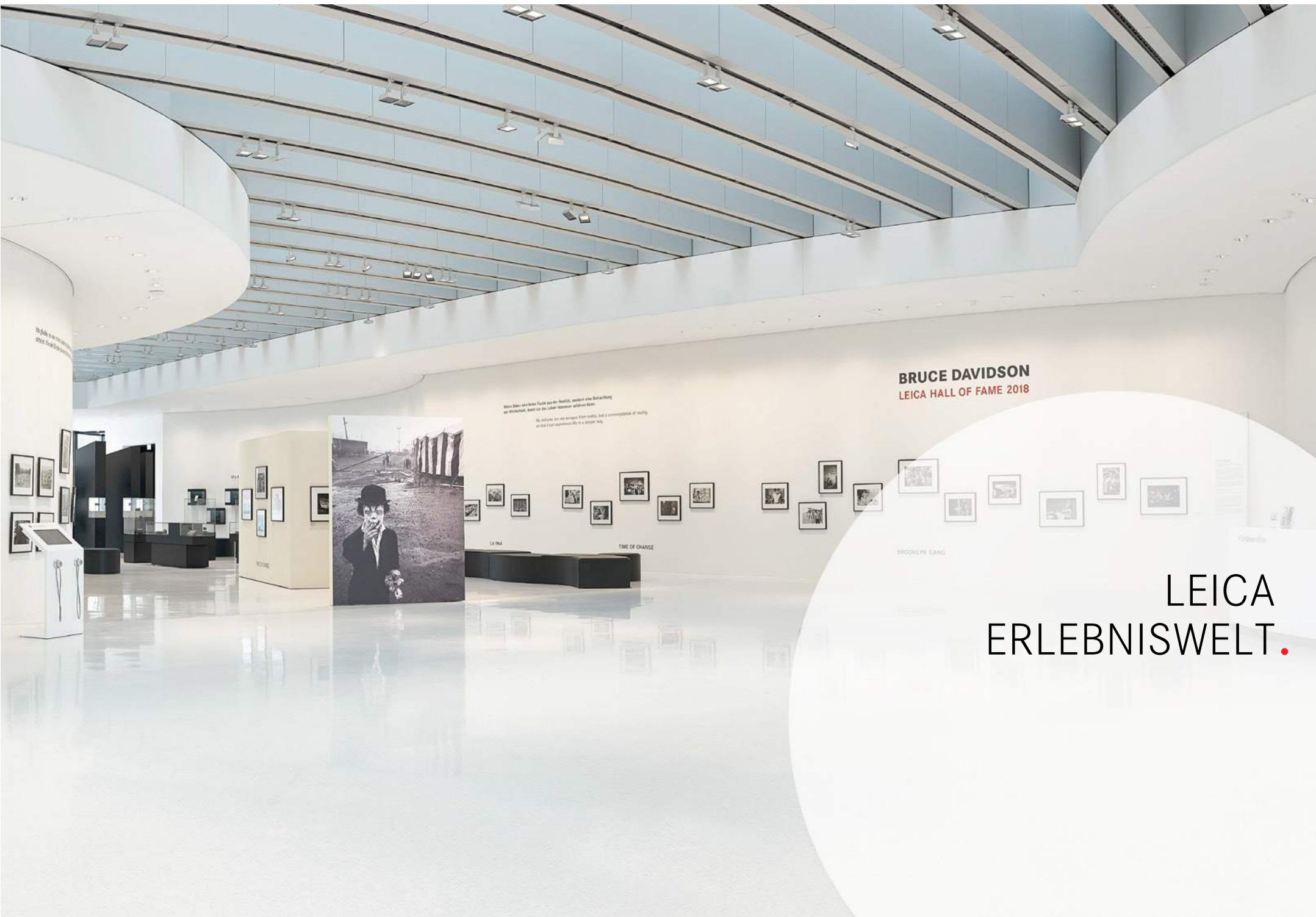
PAKET-INHALT

- 3 Aufnahmekameras
- Umfangreiche Bildregie
- 2x Datenzuspieler (PPT, Filme, etc.)
- 2x Datenzuspieler (ext. Referent*in, 1x Kamerabild, 1x PPT)
- 2x Vorschaumonitor für Referenten (1xPPT + 1x ext. Referent*in)
- Komplette Streaming-Infrastruktur
- Ton-Regie inkl. Mikrofonen für bis zu 5 Teilnehmer
- Professionelles Ausleuchten der Szenefläche
- Betreuung vor Ort im Studio
- 2 h Streaming

ab € 5.805,00 zzgl. MwSt.

LIVE STREAMING.

Wir bieten Ihnen in unserem Leitz-Park Studio professionelle Lösungen für Ihre Live Streamings an: Ob für die Präsentation Ihrer Produkte, Konzerte oder Webinare für Ihre Mitarbeiter, für geschlossene Nutzerkreise oder auf den gängigen Social-Media-Plattformen – die Umsetzung in unserem über 300 Quadratmeter großen Leitz-Park Studio lässt keine Wünsche offen.



Die Bilder in diesem Museum sind die Geschichte der Leica.

Wenn Bilder und keine Plastik aus der Welt, sondern eine Botschaft
im Vordergrund, dann ist das Leben lebendiger als je zuvor.
Die Bilder sind nicht nur Kunst, sondern eine Dokumentation der Welt,
die das Leben in all seiner Vielfalt zeigt.

BRUCE DAVIDSON
LEICA HALL OF FAME 2018



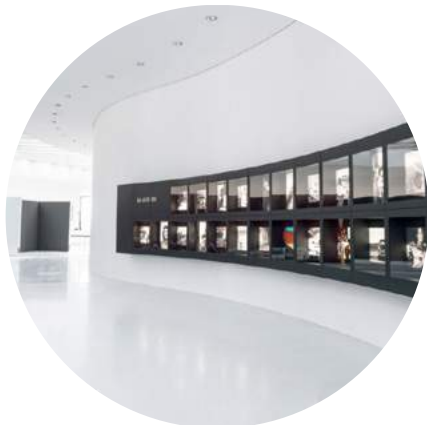
LA 1964 TIME OF CHANGE

BROOKLYN GANG

LEICA
ERLEBNISWELT.



LEICA ERLEBNISWELT.



Das Bild steht bei Leica im Mittelpunkt. Deshalb stellt die Leica Galerie einen ganz besonderen Höhepunkt innerhalb des Leitz-Parks dar und kann auch für Ihre exklusive Abendveranstaltung in einzigartiger Architektur genutzt werden. Mit unserem Technikpartner gestalten wir die Leica Galerie nach Ihren Wünschen und Anforderungen zu einer Eventlocation mit bis zu 200 Sitz- oder 350 Stehplätzen um.



LEICA STORE.

Technische Ausstattung

Präsentationsmaterial, eingebauter 98-Zoll Fernseher, eingebaute Beschallungsanlage, Mikrophon, Standard Möbelierung, weitere Technik und Möbelierung auf Anfrage. Inkl. eingebauter Getränketheke.

Größe 200 qm Personen bis zu 60 Pers.

PREISE Montags bis samstags ab 20 Uhr oder sonntags ganztags

Bis zu 4 Std. € 600,-*

Bis zu 8 Std. € 800,-*

Catering Gerne erstellen wir Ihnen ein individuelles Angebot.

Inmitten eines inspirierenden Aufenthalts in der Leica Welt präsentiert sich das aktuelle Leica Produktsortiment im Leica Store. Hier haben Sie auf insgesamt 200 qm tolle Möglichkeiten Ihren Ideen freien Lauf zu lassen.

Der Leica Store bietet sich mit seiner Einrichtung insbesondere für Showcases und Produktpräsentationen oder Abendempfangen an. Aufgrund der Lage in der Leica Welt können Ihre Gäste die Ausstellungen des Ernst Leitz Museums besuchen und Inspirationen und Anregungen sammeln.



DACHTERRASSE.

Begeistern Sie Ihre Kollegen oder Kunden mit einer Einladung an einen besonderen Ort inmitten des Leitz-Parks. Die Dachterrasse ermöglicht einen Blick über den Leitz-Park in 11 m Höhe und kann von bis zu 25 Personen genutzt werden.

Dank des beeindruckenden Ausblicks und der architektonischen Bauart eine hervorragende Location, insbesondere für stimmungsvolle Events.



CAFÉ LEITZ.



CAFÉ LEITZ.

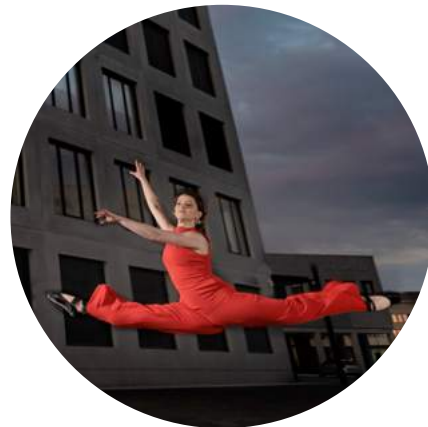
Das Café Leitz besticht durch sein modernes Interieur und das exklusive Ambiente. Nutzen Sie die lockere Atmosphäre für persönliche Teamevents oder Kundenbindungsmaßnahmen auf 140 qm. Genießen Sie die einzigartige Umgebung im Forum des Leitz-Parks mit Blick auf das gesamte Areal. Der Außenbereich, mit einer Terrasse von ca. 100 qm, kann in den schönen Sommermonaten selbstverständlich mitgenutzt werden.



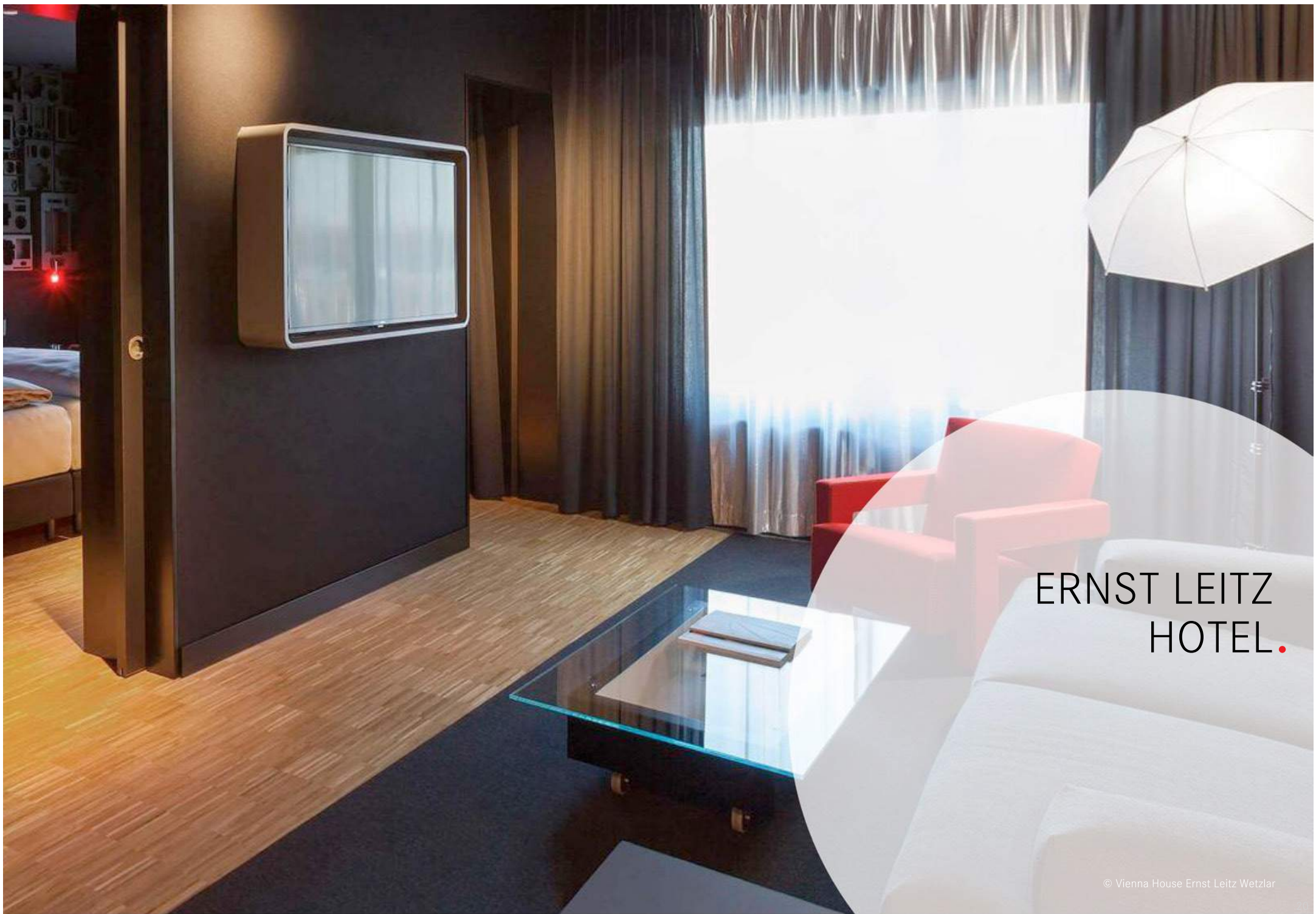
LEITZ-PARK.



LEITZ-PARK.



Der Leitz-Park ist nicht nur Ausflugsort für Fotografiefreunde, sondern auch für Architekturliebhaber. Aufgrund der einzigartigen, architektonischen Highlights ist der Leitz-Park ein beliebtes Motiv für Film- und Fotoaufnahmen und kann für diese Zwecke angemietet werden.



ERNST LEITZ
HOTEL.



Das Ernst Leitz Hotel ist Teil des Gesamtkonzeptes des Leitz-Parks, in dem sich neben dem Hotel auch die Leica Welt und das Ernst Leitz Museum befinden. In der Goethe- und Optikstadt Wetzlar wurde die erste erfolgreiche Kleinbildkamera erfunden, die später in Serienproduktion ging und zur Legende wurde. Das Hotel steht für das Erleben auf Reisen – sammeln Sie Ihre schönsten Motive: in der Lobby, im Fitnessbereich, an der Bar, im Restaurant ...

Die Fotografie zieht sich wie ein roter Faden durch das gesamte Hotel. Die 129 Zimmer, Suiten und Apartments sind geradlinig gestaltet und mit Eichenholzparkett sowie gemütlichen Boxspringbetten ausgestattet. Das Besondere sind die vier individuellen Suiten: Die Leica Suite mit Designelementen der legendären Kamera, eine Suite angelehnt an das Studio des ältesten, existierenden Karosseriegestalters Italiens „Zagato“ sowie die beiden Suiten von dem namenhaften Künstler Rolf Sachs entworfen, die sein Fotografiestudio und -labor widerspiegeln.

ERNST LEITZ HOTEL.



CATERING.

Der Leitz-Park hält für ein Catering verschiedene Möglichkeiten bereit, die Sie individuell auf Ihre Wünsche abstimmen können. Ob exzellente Tagungsverpflegung und Catering oder ein BBQ-Abend auf der Dachterrasse: Mit unserem Caterer vor Ort kreieren wir gerne ein individuelles Gesamtpaket für Ihre Veranstaltung.

Für eine Mittagspause mit einem kleinen Spaziergang durch den Leitz-Park bietet sich das Leica Casino mit einer täglich wechselnden Auswahl an Menüs an.

Das Café Leitz serviert Ihnen gerne ein individuelles Menü und bietet Ihnen die Möglichkeit, Ihre Gäste in ein exklusives Ambiente einzuladen.

Das Restaurant im Ernst Leitz Hotel bietet mediterrane Spezialitäten an.



LEICA GALERIE

CAFÉ LEITZ

DACHTERRASSE LEICA STORE WETZLAR

TAGUNGSRÄUME

Abendveranstaltung

Buffet oder Menü
für bis zu 35 Pers.

Lockeres Get-Together

Schulung
(ganztags)

Ab € 90,- / Pers.
inkl. Getränke und Service

Ab € 90,- / Pers.
inkl. Getränke und Service

Ab € 40,- / Pers.
inkl. Sektempfang, Getränke
und Service

Ab € 36,- / Pers.
inkl. Getränke und Service

EMPFANG:
Profiteroles mit Räucherlachs

Antipasti-Platte,
Räucherlachs-Platte mit
Avocado, Schweinefilet
angerichtet auf Frankfurter
Grüne Sauce, Rosa gebratene
Rinderhüfte auf Sauce
Bearnaise, Maispoullade auf
Granatapfeljus, Auswahl an
Beilagen, Dessert: Obstsalat,
Mousse au chocolat,
Joghurtlimettenmousse

Gebutterte Laugenbrezeln,
verschiedene Tartes
(wahlweise mit Lauch/Speck
oder Tomate/Mozzarella),
Mini Frikadellen auf Salsa
im Glas angerichtet

Tagungsgetränke:
Kaffee und Tee

HAUPTGERICHT:
Cube vom Rinderfilet
an Tomatenconfit

Auswahl an Gebäck und
saisonales frisches Obst

DESSERT:
Mousse von der Tonkabohne
mit karamellisierten Feigen

Mittagessen im Leica Casino

Bitte beachten Sie, dass es sich um Beispiele handelt. Individuelle Absprachen und Wünsche sind jederzeit möglich.

CATERING.



WER SEHEN KANN, KANN AUCH FOTOGRAFIEREN. SEHEN LERNEN KANN ALLERDINGS DAUERN.

Leica



Der Leitz-Park bietet vielfältige Möglichkeiten und spannende Erlebnisangebote, die sich perfekt mit Ihren Events ergänzen. Wie wäre eine Mittagspause mit einer Kurzführung durch unsere Erlebniswelt mit Blick in die Manufaktur „Made in Germany“? Ein Museumsbesuch oder ein Fotografie-Workshop mit dem Smartphone als ein erster Schritt Richtung „Perfektes Bild“?

Schärfen Sie Ihren Blick für das Wesentliche und fördern Sie Ihre Kreativität. Ob Profi oder Einsteiger – passgenau auf Ihren fotografischen Kenntnisstand zugeschnitten, erleben Sie hier die Leica Magie der Fotografie.

Ihre Mitarbeiter, Gäste oder Freunde werden es als unvergessliches Erlebnis in Erinnerung behalten.

AKTIVITÄTEN.



LEICA, DAS SIND FREUNDE.
Sebastião Salgado

KUNST TOUR DURCH DAS ERNST LEITZ MUSEUM

Die Kunst Tour führt Sie durch das Ernst Leitz Museum mit zwei wechselnden Ausstellungen. Das Ernst Leitz Museum widmet sich der modernen Fotografie und ihren unterschiedlichen Facetten – der Vergangenheit, Gegenwart und Zukunft. Das Museum zeigt sowohl die unternehmerischen als auch die fotografischen Komponenten der Leica Historie.

Somit finden sich, neben den Fotoausstellungen, Projekte zur Leica Unternehmensgeschichte sowie technologische Aspekte der Fotografie in dem Ernst Leitz Museum wieder.

NATUR TOUR

In unmittelbarer Nähe zum Leitz-Park befindet sich der Naturlehrpfad, der interessante Perspektiven auf die Vielfalt unserer Pflanzen- und Tierwelt eröffnet. Auf dem ca. drei Kilometer langen Rundweg haben Ihre Gäste zusammen mit einem Tourguide die Möglichkeit, mit Hilfe der aktuellen Produkte der Leica Sportoptik Flora und Fauna hautnah kennenzulernen.

LEICA TOUR DURCH DIE ERLEBNISWELT

Bei einer rund sechzigminütigen einmaligen Reise durch den Leitz-Park erfahren Sie mehr über die besondere Geschichte des Unternehmens und können das beeindruckende Zusammenspiel von herausragender Ingenieurskunst und bemerkenswerter Handarbeit in der Manufaktur „Made in Germany“ hautnah erleben.

Sie lernen den Entstehungsprozess eines Leica Produkts kennen und erhalten Einblicke in die Kernkompetenz der Leica Camera AG – die Fertigung von Linsen. Zudem erfahren Sie Details zur Objektivproduktion und der anschließenden Kameramontage. In der Leica Galerie können Sie wechselnde Ausstellungen berühmter Leica Fotografen entdecken.

TOUREN.

	Ort	Gruppe	Dauer	Preis
LEICA TOUR	Leica Erlebniswelt	10 – 30 Personen	60 Minuten	€ 3,50 p. P.
KUNST TOUR	Ernst Leitz Museum	10 – 25 Personen	60 Minuten	€ 9,50 p. P.
KOMBI TOUR	Leica Erlebniswelt + Ernst Leitz Museum	10 – 25 Personen	120 Minuten	€ 13,- p. P.
NATUR TOUR	Leica Naturlehrpfad	10 – 20 Personen	60 – 90 Minuten	€ 3,50 p. P.



DAS EINE AUGE DES FOTOGRAFEN SCHAUT WEIT GEÖFFNET DURCH DEN SUCHER, DAS ANDERE, DAS GESCHLOSSENE, BLICKT IN DIE EIGENE SEELE.

Henri Cartier-Bresson

WORKSHOPS

Erfahrene Leica Fotografen freuen sich, Sie in den Bann der Fotografie zu ziehen. Zum Einsatz kommen Ihre eigenen Smartphones, damit Sie das erlernte Wissen direkt anwenden können. Auch ohne eigene Kamera. Nach einem theoretischen Teil steht eigenständiges Ausprobieren im Mittelpunkt. Im gesamten Leitz-Park können verschiedene Ideen umgesetzt und neue Blicke unter fachlicher Anleitung getestet werden.

GRUNDLAGEN DER FOTOGRAFIE

Fotografie ist keine komplizierte Wissenschaft, sondern soll vor allem Spaß machen. Wenn ein paar einfache Einstellungen und Bildgestaltungsregeln eingehalten werden, macht das den Unterschied zwischen einem eintönigen und einem interessanten Foto.

Zunächst tauchen Sie in die Geschichte der Leica Fotografie ein, um im Anschluss mehr über die wesentlichen Grundlagen der Fotografie zu erfahren. Wie wirken Blende und Verschlusszeit? Was machen neue Blickwinkel aus und welche Rolle spielt der Hintergrund eines Bildes? Das Ziel ist es, mit Fotos eine Geschichte zu erzählen, anstatt das Gesehene nur zu dokumentieren.

Trauen Sie sich an einen Perspektivwechsel, um aussagekräftige Bilder zu kreieren. Bei einer Exkursion durch den Leitz-Park werden die Themen Perspektive und Detailfotografie besprochen und ausprobiert. Mit dem Ziel, den eigenen fotografischen Blick zu entdecken.

WORKSHOP PLUS

Was macht das Fotografieren mit einer Leica Kamera so besonders? Buchen Sie unsere Workshops mit einem Leica Produkt. Neben einer ausführlichen Erklärung der Kamera zu Beginn, stehen Ihnen Leica Experten während des praktischen Teils mit Rat und Tat zur Seite. Bei der anschließenden Bildbesprechung werden die Ergebnisse der Teilnehmer professionell analysiert.

WORKSHOPS.

	Ort	Gruppe	Dauer	Preis
GRUNDLAGEN der Fotografie	Tagungsräume Leica Welt	Max. 20 Personen	90 Minuten	€ 475,- bis zu 15 Pers.*
WORKSHOP PLUS	Tagungsräume Leica Welt	Max. 12 Personen	180 Minuten	€ 300,-

LEICA FOTOGRAF

Gerne erstellen wir Ihnen ein persönliches Angebot.

* Jeder weitere Teilnehmer: € 24,- p. P.



DIE LEICA UNTERNEHMENS-GESCHICHTE

KONTAKT.

Haben Sie offene Fragen,
die Sie gerne ausführlicher mit uns besprechen möchten?
Sprechen Sie uns an – wir beraten Sie gerne.

Leitz-Park Marketing GmbH
Am Leitz-Park 6 | 35578 Wetzlar | Germany
Nathalie Ritter – nathalie.ritter@leica-camera.com
Phone +49 (0)6441-2080-582 | Mobil +49 (0)160-5509-140